

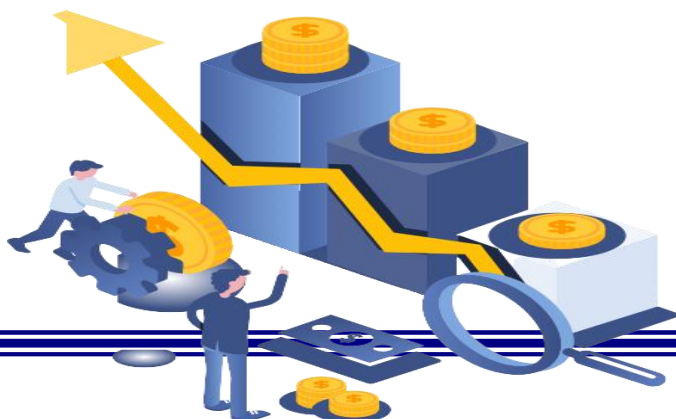


– Associação dos Participantes e Assistidos da TELOS

DEMONSTRAÇÕES FINANCEIRAS

*1º Semestre
2025*

ASASTEL



ASASTEL - ASSOCIAÇÃO DOS PARTICIPANTES E ASSISTIDOS DA TELOS

BALANÇO SINTÉTICO

2º Trim 2024 - 2º Trim 2025

		Valores em R\$
ATIVO	30/06/2024	30/06/2025
Ativo Circulante	8.811.840	10.127.275
Ativo Disponível	8.784.822	10.118.959
Outros Créditos	27.019	8.316
Ativo Não Circulante	1.342.591	1.277.559
Outros Créditos	5.240	0
Imobilizado	1.311.418	1.251.625
Intangível	25.933	25.934
Total do ATIVO	10.154.432	11.404.833
		Valores em R\$
PASSIVO	30/06/2024	30/06/2025
Passivo Circulante	122.867	107.364
Fornecedores	0	-
Obrigações Tributárias	3.308	6.796
Obrigações Trabalhistas e Prev.	114.844	100.689
Outras Obrigações	4.714	- 120
Patrimônio Líquido	10.031.565	11.297.469
Fdo Gar Operac (Superávit)	1.530.000	1.530.000
Superávit Acumulado	8.501.565	9.767.469
Total do PASSIVO	10.154.432	11.404.833

DEMONSTRAÇÃO DO RESULTADO DO EXERCÍCIO (DRE)

EM R\$

ANÁLISE COMPARATIVA 2º TRIM 2024 / 2º TRIM 2025

ITEM	2ª TRIM 2024 R\$	2ª TRIM 2025 R\$	Análise Horizontal Acrésc.%	Análise Vertical %
Receitas do Exercício	1.409.079	1.585.662	12,5%	100%
Receitas de Contribuições	935.579	941.804	1%	59,4%
Receitas de Aplicações	435.930	606.839	39%	38,3%
Receita de Aluguel	28.886	28.886	0%	1,8%
Arrecadação em Eventos	7.253	3.626	-50%	0,2%
Outras (Descontos+Venda Bens At.Perm.)	-	4.191	0%	0,3%
Recuperação de Despesas	-	316	-	0,0%
Outras Participações			-	0,0%
Participação Curso/Seminário				0,0%
Receita de Doações	1.431			0,0%
Despesas do Exercício	1.046.421	974.374	-6,9%	100%
Despesas Com Pessoal	486.787	415.515	-15%	43%
Despesas Gerais	159.771	143.695	-10%	15%
Atividades Sócio-Culturais - SEDE	109.329	64.421	-41%	7%
Representações Regionais (RRs)	97.045	136.069	40%	14%
Despesas Não Operacionais	74.643	97.457	31%	10%
Serviços Prestados	41.439	39.743	-4%	4%
Taxas e Impostos	36.936	44.017	19%	5%
Promoção de Saúde - SEMEPI	21.583	30.551	42%	3%
Comunicação Social	14.258	75	-99%	0%
Despesas Financeiras	4.031	2.832	-30%	0%
Promoção de Saúde - PAG	600	-	-	0%
Superávit do Exercício	362.658	611.288	69%	

Análise Vertical - Participação percentual no total.

Análise Horizontal - Percentual em relação ao mesmo período do ano anterior.

**COMPROMETIMENTO DAS
DESPESAS OPERACIONAIS/RECEITAS OPERACIONAIS
EM R\$
2º TRIM 2024 / 2º TRIM 2025**

ITEM	2ºTRIM 2024 R\$	Análise Vertical % (*)	2ºTRIM 2025 R\$	Análise Vertical % (*)
RECEITA OPERACIONAL				
(Contribuições+Doações*+Participação em Eventos+Partic.Cursos+OutrasParticipações+Rec Despesas)	942.832		945.746	
Despesas Com Pessoal	486.787	52%	415.515	44%
Despesas Gerais	159.771	17%	143.695	15%
Atividades Sócio-Culturais - SEDE	109.329	12%	64.421	7%
Representações Regionais	97.045	10%	136.069	14%
Promoção de Saúde - SEMEPI	21.583	2%	30.551	3%
Serviços Prestados	41.439	4%	39.743	4%
Taxas e Impostos	36.936	4%	44.017	5%
Comunicação Social	14.258	2%	75	0%
Despesas Financeiras	4.031	0%	2.832	0%
Promoção de Saúde - PAG	600	0%	0	0%
TOTAL DAS DESPESAS OPERACIONAIS	971.778	103%	876.917	93%

Diretriz Orçamentária para 2025

-Indicador geral de desempenho até 100% (Desp.Oper/Rec.Oper)

Obs: Excluindo das D.Operac. R\$ 46.838,43 referente a depreciação, o comprometimento das DO/RO passa a ser 88%